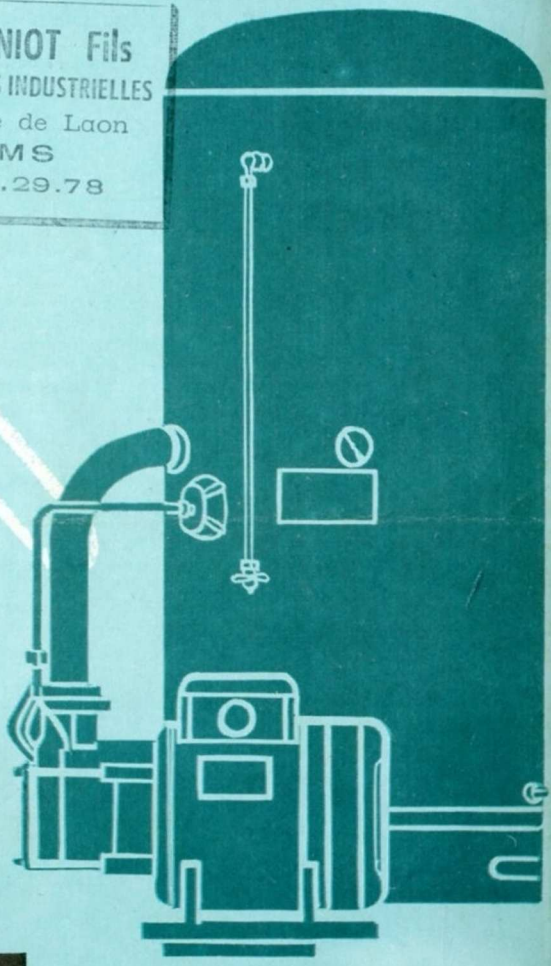
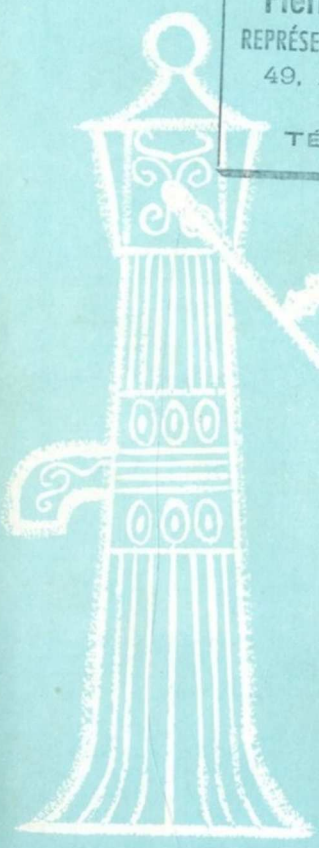


L'EAU SOUS PRESSE

BASE DE VOTRE CONFORT



Pierre CUNIOT Fils
REPRÉSENTATIONS INDUSTRIELLES
49, Avenue de Laon
REIMS
TÉL. 47.29.78



POMPES

LEROY

L'EAU SOUS PRESSION



- ★ UN GAIN DE TEMPS
- ★ MOINS DE FATIGUE
- ★ VOTRE MAISON
- ★ OUVERTE AU CONFORT
- ★ L'HYGIÈNE DANS LES
- ★ LOCAUX AGRICOLES
- ★ DE BELLES RÉCOLTES
- ★ AU JARDIN ET AU VERGER

Pour déterminer le type d'installation qui convient, il faut prévoir la totalité des besoins pour le personnel, le bétail, le nettoyage des locaux et du matériel, l'arrosage du jardin et l'augmentation saisonnière de certaines consommations.

Voici, à titre d'exemple, quelques données moyennes journalières :

| | |
|--|------------|
| - Par personne | 100 litres |
| - Par bain | 200 " |
| - Par chasse d'eau de W.C. | 100 " |
| - Lavage d'une automobile | 100 " |
| - Par tête de gros bétail | 80 " |
| - Par porc | 10 " |
| - Par mouton | 5 " |
| - Par m ² de jardin à arroser | 4 à 8 " |

suivant la nature du sol.

Le débit de la pompe en mètres cubes/heure doit être environ le tiers des besoins journaliers.

La réserve d'eau doit-être égale à 1/20* de la consommation journalière.

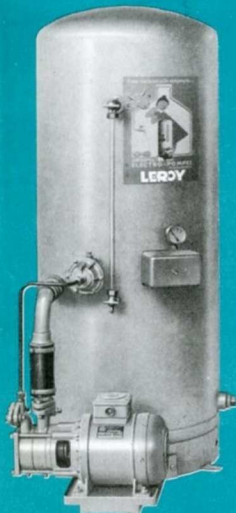
Dans le cas d'un réservoir pour distribution automatique de l'eau sous pression, la capacité totale du réservoir doit-être de 3 à 5 fois le volume de la réserve d'eau.

EXEMPLES :

| | Capacité du réservoir sous pression | Réserve d'eau minimum |
|--|-------------------------------------|-----------------------|
| - Maison d'habitation 3 à 4 personnes | 100 litres | 20 litres |
| - Maison d'habitation 6 personnes | 150 " | 30 " |
| - Maison d'habitation et dépendances | 200 " | 40 " |
| - Petites fermes | 300 " | 60 " |
| - Ferme de moyenne importance | 500 " | 100 " |
| - Exploitation importante ou hôtel moyen | 1.000 " | 200 " |



GROUPE CENTRIFUGE ORDINAIRE



GROUPE A AMORÇAGE AUTOMATIQUE
muni du dispositif de renouvellement d'air

GROUPES ELECTRO POMPES POUR DISTRIBUTION AUTOMATIQUE DE L'EAU SOUS PRESSION

| TYPES | Courant | Puissance Ch | GENRE | HAUTEUR maximale d'aspiration maxima | Débit horaire moyen en litres | Pression d'enclenchement en kg | Pression de déclenchement en kg | PRIX DES GROUPES ÉQUIPÉS AVEC RÉSERVOIR DE | | | | | | | |
|----------|---------|--------------|-------------|--------------------------------------|-------------------------------|--------------------------------|---------------------------------|--|-------|-------|-------|-------|-------|--------|--|
| | | | | | | | | 50 L | 100 L | 150 L | 200 L | 300 L | 500 L | 1000 L | |
| AZMOS 28 | mono | 0.25 | à amorçage | 7 m | 850 | 1 | 2 | 731 | 776 | 799 | 833 | 913 | | | |
| AZRS 38 | mono | 0.5 | | 8 m 50 | 1.100 | 1 | 3 | 830 | 875 | 898 | 932 | 1.012 | | | |
| A1TS 58 | tri | 0.5 | 8 m 50 | 1.100 | 1 | 3 | 713 | 758 | 781 | 815 | 895 | | | | |
| AZTS 27 | tri | 1 | 8 m 50 | 1.300 | 1.5 | 4 | | 784 | 807 | 841 | 921 | 1.013 | | | |
| AZNS 33 | tri | 1 | automatique | 8 m 50 | 2.000 | 1,5 | 3 | 1.027 | 1.050 | 1.084 | 1.164 | 1.256 | | | |
| B3NS 33 | tri | 2 | 8 m 50 | 2.550 | 3,5 | 6 | | | | | 1.395 | 1.487 | 2.133 | | |
| C1NS 33 | tri | 3 | 8 m 50 | 2.600 | 4,5 | 9 | | | | | 1.885 | 2.047 | 2.781 | | |
| AZR 26 | mono | 0.6 | 6 m 50 | 3.750 | 0.8 | 1.2 | 746 | 791 | 814 | 848 | 928 | | | | |
| ART 26 | tri | 1 | centrifuges | 6 m 50 | 3.000 | 1.4 | 2.2 | 670 | 693 | 727 | 807 | 899 | | | |
| ART 33 | tri | 1.5 | 6 m 50 | 5.000 | 1.4 | 2.4 | 726 | 749 | 783 | 863 | 955 | | | | |
| BNT 40 | tri | 2.25 | ordinares | 6 m 50 | 8.000 | 2 | 3.2 | | | | 968 | 1.048 | 1.140 | 1.786 | |
| ZBN 38 | tri | 1.75 | 6 m 50 | 3.300 | 2.8 | 4.4 | | | | 1.143 | 1.223 | 1.315 | 1.961 | | |
| CNT 50 | tri | 4.5 | 6 m 50 | 15.000 | 2.6 | 3.4 | | | | | 1.579 | 2.225 | | | |

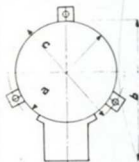
Sur demande, nos groupes sont livrés avec un dispositif qui assure le renouvellement automatique de l'air du réservoir

PRIX : Réservoir 100 à 300 L : 91 Réservoir 500 L et 1000 L : 114

ENCOMBREMENT et POIDS des RÉSERVOIRS et SOCLÉS

| | 50 L | 100 L | 150 L | 200 L | 300 L | 500 L | 1000 L |
|---|------|-------|-------|-------|-------|-------|--------|
| Hauteur réservoir en m/m | 720 | 914 | 1060 | 1230 | 1415 | 1640 | 2100 |
| Diamètre réservoir en m/m (a) | 320 | 400 | 450 | 480 | 550 | 640 | 800 |
| Diamètre socle (b) | 620 | 700 | 750 | 780 | 850 | 940 | |
| Diamètre scellement (c) | 365 | 450 | 499 | 528 | 596 | 684 | *840 |
| Poids du réservoir (livré sans socle et sans groupe pompe en kgs) | | | | | | | 163 |
| Poids du réservoir avec socle sans groupe pompe en kgs | 18 | 27 | 35 | 42 | 66 | 91 | |

* Le réservoir de 1000 litres comporte 4 pattes de scellement, équidistantes.



A toute demande de renseignements joindre un questionnaire soigneusement rempli.

POMPES POUR PUIITS PROFONDS

PRIX SUR DEMANDE

OCTOBRE 1962

NOS PRIX SONT ÉTABLIS
T. V. A. 20% COMPRISE
TAXE LOCALE EN SUS
FRANCO PORT ET EMBALLAGE
EN FRANCE MÉTROPOLITAINE

